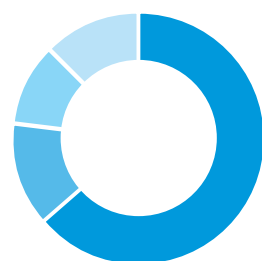


Budget CH Eure-Seine (provisoire)

Dépenses en € du CH Eure-Seine **257 527 404 €**



Budget hôpital

● Dépenses de personnel	158 349 151 €
● Dépenses médicales	36 623 478 €
● Dépenses hôtelières et générales	24 338 078 €
● Amortissements et frais financiers	13 674 926 €
Total	233 985 632 €

EHPAD	Total
Dépenses de personnel	11 102 108 €
Dépenses médicales	325 299 €
Dépenses hôtelières et générales	3 391 891 €
Amortissements et frais financiers	789 983 €
Total	15 609 282 €

Écoles : 4 586 543 €

SSIAD : 985 726 €

Usld : 2 209 326 €

GHT : 1 150 895 €

Recettes en € du CH Eure-Seine **242 406 495 €**



Budget hôpital

● Recettes d'Assurance maladie	183 728 857 €
● Produits de l'hospitalisation	14 040 787 €
● Produits divers	22 453 495 €
Total	220 223 139 €

EHPAD	Total
Produits soins	6 582 424 €
Produits dépendance	1 658 205 €
Produits hébergement	5 162 536 €
Autres produits	235 105 €
Total	13 638 270 €

Écoles : 4 647 843 €

SSIAD : 842 611 €

Usld : 2 027 549 €

GHT : 1 027 083 €

Tarifs des prestations <i>(Tarifs applicables au 01 mars 2023)</i>	
VOUS ÊTES HOSPITALISÉ(E) EN :	Coût d'une journée d'hospitalisation
Médecine UM gériatrie, addictologie, douleurs chroniques - Hospitalisation ambulatoire	816,61 €
Médecine UM gériatrie, addictologie, douleurs chroniques - Hospitalisation complète	1 032,22 €
Médecine autres UM - Hospitalisation ambulatoire	1 008,46 €
Médecine autres UM - Hospitalisation complète	1 068,46 €
Médecine - GHS intermédiaire	504,11 €
Chirurgie - Hospitalisation complète	1 384,79 €
Chirurgie - Hospitalisation ambulatoire	1 184,90 €
Hospitalisation spécialités coûteuses	1 775,61 €
Hospitalisation spécialités très coûteuses - REA	2 572,78 €
Obstétrique - Hospitalisation complète	1 196,15 €
Obstétrique - Hospitalisation ambulatoire	1 152,01 €
Nouveaux nés - Hospitalisation complète	944,92 €
Séance chimiothérapie	1 082,95 €
Séance dialyse	977,05 €
SSR polyvalent	361,42 €

Majoration régime part : 45 € (par jour)

Repas accompagnant : 9 € - Nuit et petit-déjeuner accompagnant : 24.80 €

Technique - Logistique

Le parc informatique

Le service informatique gère l'informatique, la téléphonie et la télévision des sites d'Evreux et de Vernon. Environ **5 000** matériels informatiques, **2 632** lignes téléphoniques et **1 080** téléviseurs sont connectés sur le réseau optique de l'établissement à des débits allant de 100 Mégabits/s à 10 Gigabits/s.

636 serveurs (dont 78 pour le GHT) supportent un ensemble d'applications informatiques médicales, médico-techniques et administratives (dossier patient, système de gestion et diffusion des résultats biologiques, comptabilité et gestion administrative globale, pilotage médico-économique, outils d'aide à la prescription, outils de traçabilité, ...), accédant ainsi à **209** Téraoctets (dont 64 pour le GHT) de données numérisées.

Parallèlement, les infrastructures informatiques d'établissements du territoire (Bernay, Verneuil-sur-Avre, Breteuil, Rugles, Navarre, La Musse, Conches, Les Andelys, Pacy, l'Aigle) ainsi que le portail santé du Gcs Télésanté de Haute-Normandie sont partiellement ou totalement hébergés dans les salles informatiques sécurisées du Centre Hospitalier Eure-Seine.

Tout cela s'accompagne de la gestion d'appels, pour assistance ou panne, d'environ **24 898** appels sur l'année, générant **15 123** interventions physiques auprès des utilisateurs. Cela s'est aussi accompagné de l'installation et/ou la migration d'environ **717** PC.

Enfin, le Centre Hospitalier Eure-Seine assure la mission régionale de supervision et de déploiement réseau inter-établissements SYRHANO Santé.

Interventions techniques

Site	Nb d'interventions	Moyenne /jour ouvré
Evreux*	12 246	48 interventions
Vernon*	2 051	8 interventions
Total	14 297	57 interventions

*hors appels téléphoniques

1 417 800 repas fabriqués par l'UCPA en 2018 dont :

457 476 repas servis sur le site d'Evreux (patients, self, Ehpad & plateaux

214 531 repas servis sur le site de Vernon (patients, self, Ehpad & plateaux de garde)

856 T de linge traité



crédit photo : Philippe Dutel

création ANTHARES France ▶ www.anthares-creation.com EVREUX - tél. (33) 02 32 39 50 18



Chiffres clés 2022



Activité

43811

Séjours (RSS)

50959

Admissions

1 séjour peut comprendre plusieurs admissions dans des unités différentes.

154 950

Consultations externes

277 387

jours d'hospitalisation

3,27 jours

Durée moyenne de séjour



2 839

accouchements dont **2 177** à Evreux et **662** à Vernon

20 894

séances de dialyse

Ressources humaines

(temps pleins ou partiels au 31/12/2022)

1 765 agents sur Evreux

- 1 568 à l'hôpital
- 118 à l'Ehpad St-Michel
- 48 à l'Ifsi/Ifas
- 31 à l'Usld

2 357 agents

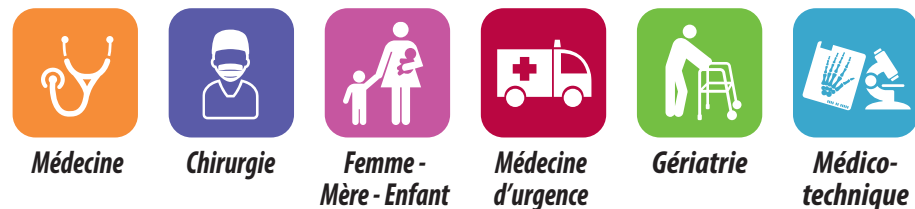
314 médecins et internes
46 sages-femmes

592 agents sur Vernon

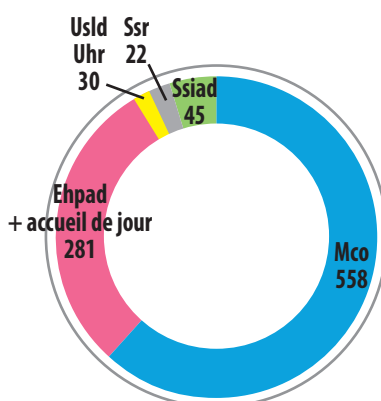
- 473 à l'hôpital
- 103 à l'Ehpad Auguste Ridou
- 16 au Ssiad

Les pôles

Le Centre Hospitalier Eure-Seine est constitué de 6 pôles médicaux :



Capacité d'accueil



Répartition des lits et places installés par pôle	Evreux	Vernon	CH
Pôle Médecine	225	54	279
Pôle Chirurgie	64	30	94
Pôle Femme-Mère-Enfant	72	14	86
Pôle Médecine d'urgence	32	10	42
Pôle Gériatrie	210	225	435
Total capacité d'accueil	603	333	936

Uhr : Unité d'hébergement renforcé
Usld : Unité de soins de longue durée
Ssr : Soins de suite et de réadaptation

Ssiad : Service de soins infirmiers à domicile
Mco : Médecine-chirurgie-obstétrique

Plateau technique

Le parc d'équipement biomédical, composé de plus de 5 394 équipements, permet la mise en œuvre des actions suivantes :

Imagerie Médicale

- 4 IRM (partagées public-privé),
- 3 scanographes (dont 2 partagés public-privé),
- 5 installations de radiologie conventionnelle,
- 50 échographes (toutes disciplines),
- 1 gamma-caméra (exploitée dans le cadre d'un GIE),
- 1 mammographe capteur plan équipé d'un dispositif de biopsie stéréotaxique, et d'un module de tomosynthèse.
- 2 panoramiques dentaires

Laboratoires de biologie et anatomopathologie

- Biochimie, microbiologie, hématologie, virologie, bactériologie, anatomie et cytologie pathologique, pharmaco-toxicologie, biologie moléculaire, hygiène hospitalière.

Blocs opératoires

- 10 salles d'opération à Evreux et 4 à Vernon
- Service de réanimation polyvalente, unités de surveillance continue, service de soins intensifs de cardiologie et d'hépto-gastro-entérologie.
- Explorations fonctionnelles cardiaques, respiratoires, digestives, de neurophysiologie, d'ophtalmologie, d'ORL.
- Endoscopie, épreuve d'effort, électroencéphalogramme et électromyogramme, audiométrie et ophtalmométrie, holter, analyse du sommeil, échoendoscopie,...

Hémodialyse

- 39 générateurs de dialyse sur Evreux
- 10 générateurs de dialyse sur Vernon



Activité

Les journées réalisées

Disciplines	Evreux	Vernon	CH
Médecine-Chirurgie-Obstétrique	120 376	35 518	155 894
Soins de suite et de réadaptation		7 938	7 938
Personnes âgées	57 734	41 747	99 481
SSIAD		14 074	14 074
Nb de séances de dialyses réalisées	16 259	4 635	20 894

Les admissions réalisées

Médecine-Chirurgie-Obstétrique	36 477	11 167	47 644
Soins de suite et de réadaptation		227	227
Ehpad, accueils de jour, Usld et Uhr	1 327	1 166	2 493
SSIAD		595	595

Nombre de séjours hospitaliers

Nombre de RSS (hors dialyse)	33 438	10 373	43 811
------------------------------	--------	--------	--------

Les durées moyennes de séjour

Médecine-Chirurgie-Obstétrique	3.30	3.18	3.27
Soins de suite et de réadaptation		34.97	34.97

Nombre d'interventions aux blocs opératoires

Chirurgie Orthopédique	1 210	579	1 789
Chirurgie Viscérale, Vasculaire et Urologique	1 098	1 444	2 542
Spécialités (ORL, Ophtalmologie et Stomatologie)	1 875	141	2 016
Gynécologie-Obstétrique	1 184	335	1 519
Hépto-gastro-entérologie	1 189	279	1 468
Chambres implantables	392	1	393
Total	6 948	2 779	9 727

Nombre d'actes d'imagerie médicale

Radiodiagnostic	31 907	15 605	47 512
Echographie - Doppler	7 525	3 860	11 385
Mammographie	2 585		2 585
Scanner	13 854	6 849	20 703
I.R.M.	5 516	5 858	11 374
Total	61 387	32 172	93 559

Nombre de passages aux urgences

Urgences générales	36 797	23 544	60 341
Urgences pédiatriques	26 765		26 765
Urgences gynécologiques	5 392	1 565	6 957
Total	68 954	25 109	94 063

Les laboratoires

Nombre de B (laboratoires)	25 297 687	6 776 495	32 074 182
Nombre de P (anatomopathologie)	2 139 793		2 139 793
Centre de prélèvements (nbre de patients)	11 736	3 406	15 142

Ressources humaines

Personnel non-médical (équivalent temps-plein moyen rémunéré)

Catégories	CH
Personnel de direction	9.42
Directeurs de soins	2
Secrétaires médicales	104.92
Autres personnels administratifs	230.44
Total personnels administratifs (dont équipe de direction)	346.77

Personnels d'encadrement (services de soins et écoles)	62.90
Infirmiers spécialisés et non spécialisés	622.06
Aides-soignants	668.62
ASHQ et autre personnels de service	200.61
Psychologues	19.88
Personnels de rééducation	16.87
Total personnels des services de soins	1590.93

Total personnels éducatifs et sociaux	16.17
--	--------------

Personnels de laboratoires	55.24
Techniciens de laboratoires (encadrement)	3.42
Personnels de services de pharmacie	26.55
Manipulateurs en radiologie	43.38
Total personnels médico-techniques	128.58
Total personnels techniques et ouvriers	233.32

2 357

Personnel médical (équivalent temps-plein)

345
médecins et
sages-femmes

Catégories de personnel médical	Evreux	Vernon	CH
Praticiens hospitaliers à temps plein	86.5	22.17	108.67
Praticiens hospitaliers à temps partiel	1.22	0.07	1.29
Praticiens contractuels	28	5.77	33.77
Assistants	14.48	1.27	15.75
Attachés	40.82	10.35	51.17
Sages-femmes	3.16	15.09	46.25
Total	174.55	40.21	260.25
Internes et faisant fonction	84.8	7.45	92.25
Docteur junior	6.67	0.33	7

2 839
accouchements

dont **2 177** à Evreux
et **662** à Vernon

