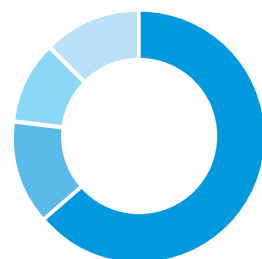


Budget CH Eure-Seine

Dépenses en € du CH Eure-Seine **195 602 464 €**



Budget hôpital

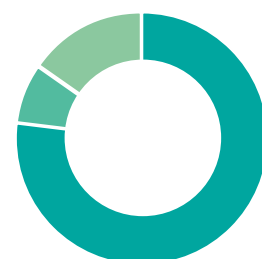
● Dépenses de personnel	115 373 344 €
● Dépenses médicales	25 811 943 €
● Dépenses hôtelières et générales	19 361 754 €
● Amortissements et frais financiers	17 464 208 €
Total	178 011 250 €

EHPAD	Evreux	Vernon	Total
Dépenses de personnel	4 831 584	3 319 742	8 151 325
Dépenses médicales	146 606	116 362	262 969
Dépenses hôtelières et générales	1 752 342	1 474 810	3 227 152
Amortissements et frais financiers	571 570	403 780	975 350
Total	7 302 103	5 314 694	12 616 796

Écoles : 4 251 395 €

SSIAD : 723 023 €

Recettes en € du CH Eure-Seine **193 330 090 €**



Budget hôpital

● Recettes d'Assurance maladie	128 704 797 €
● Produits de l'hospitalisation	14 862 116 €
● Produits divers	32 421 530 €
Total	175 988 443 €

EHPAD	Evreux	Vernon
Produits soins	2 543 559	2 003 968
Produits dépendance	1 154 505	719 009
Produits hébergement	3 023 979	2 052 706
Autres produits	640 952	278 644
Total	7 362 994	5 054 327

Écoles : 4 223 769 €

SSIAD : 700 557 €

Tarifs journaliers

Prestations	Tarifs 2013 (juillet)	Montant du ticket modérateur
Médecine	1 046,00 €	191,20 €
Chirurgie	1 195,00 €	221,00 €
Gynécologie - Obstétrique	1 120,00 €	221,00 €
Unité kangourou - Néonatalogie	1 146,00 €	
Surveillance continue (soins intensifs)	1 750,00 €	332,00 €
Médecine ambulatoire	995,00 €	199,00 €
Chirurgie ambulatoire	1 185,00 €	237,00 €
Hémodialyse	1 040,00 €	
Réanimation	2 230,00 €	
Soin de suite et de réadaptation (SSR)	399,00 €	61,80 €

Forfait journalier : 18,00€
 Transport SMUR Terrestre : 787€ (la 1/2 heure)
 Transport SMUR Aérien : 63€ (la minute)
 Majoration régime part. : 45€ (par jour)

Technique - Logistique

Le parc informatique

Le service informatique gère l'informatique, la téléphonie et la télévision de ses 2 sites d'Evreux et Vernon. Environ **2 100** matériels informatiques, **3 600** lignes téléphoniques et **760** téléviseurs sont connectés sur le réseau optique de l'établissement à des débits allant de 100 Mégabits/s à 10 Gigabits/s.

127 serveurs supportent un ensemble d'applications informatiques médicales, médico-techniques et administratives (dossier patient, système de gestion et diffusion des résultats biologiques, comptabilité et gestion administrative globale, pilotage médico-économique, outils d'aide à la prescription, outils de traçabilité, ...), accédant ainsi à **52** Téraoctets de données numérisées.

Parallèlement, les infrastructures informatiques d'établissements du territoire (Bernay, Verneuil-sur-Avre, Navarre, La Musse) sont partiellement, hébergées dans les salles informatiques sécurisées du Centre Hospitalier Eure-Seine.

Tout cela s'accompagne de la gestion d'appels, pour assistance ou panne, d'environ **920 000** appels sur l'année, générant **5 000** interventions physiques auprès des utilisateurs. Enfin, le Centre Hospitalier Eure-Seine assure la mission régionale de supervision du réseau inter-établissements SYRHANO Santé, et de déploiement de la télémédecine à destination des établissements médico-sociaux.

Interventions techniques

Site	Nb d'interventions	Moyenne /jour ouvré
Evreux	29 048	116 interventions
Vernon*	3 059	12 interventions
Total	32 107	128 interventions

*hors appels téléphoniques

1 337 215 repas fabriqués par l'UCPA en 2013 dont :

480 105 repas servis sur le site d'Evreux (self, EHPAD & internat)

246 150 repas servis sur le site de Vernon (self, EHPAD & internat)

901 T de linge traité



Chiffres clés 2013



Capacités

Evreux
 Hôpital
425
 EHPAD
172

964
 Lits et places

Vernon
 Hôpital
237
 EHPAD
130

Activité

44 018
 Séjours (RSS)

50 877
 Admissions

1 séjour peut comprendre plusieurs admissions dans des unités différentes.

142 548
 Consultations externes

279 438
 journées d'hospitalisation

3,37 jours
 Durée moyenne de séjour

76%
 Taux de chirurgie ambulatoire (sur actes marqueurs)

2 793 accouchements dont **2 058** à Evreux et **735** à Vernon

19 274 séances de dialyse

Ressources Humaines

(temps pleins ou partiels)

2 292 agents

1 672 agents sur Evreux
 • 1 500 à l'Hôpital
 • 126 à l'EHPAD St-Michel
 • 46 à l'IFSIE

240 médecins

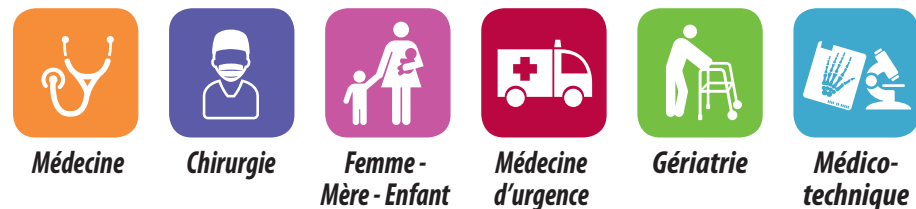
620 agents sur Vernon
 • 513 à l'Hôpital
 • 91 à l'EHPAD Auguste Ridou
 • 16 au SSIAD

crédit photo : Philippe Duteil

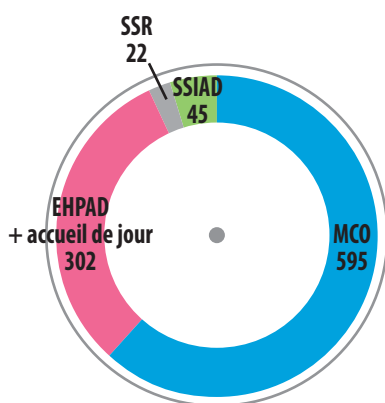
www.anthares-creation.com Evreux - Tél. (33) 02 32 39 50 18 création ANTHARES France

Les pôles

Le Centre Hospitalier Eure-Seine est constitué de 6 pôles médicaux :



Capacité d'accueil



Répartition des lits et places installés	Evreux	Vernon	CH
Pôle Médecine	249	90	339
Pôle Chirurgie	60	40	100
Pôle Femme-Mère-Enfant	58	16	74
Pôle Médecine d'urgence	33	12	45
Pôle Gériatrie	197	209	406
Total capacité d'accueil	597	367	964

Plateau technique

Le parc d'équipement biomédical, composé de plus de 3 000 équipements, permet la mise en œuvre des activités suivantes :

Imagerie Médicale

- 2 IRM (partagées public-privé), 3 scanographes (dont 2 partagés public-privé),
- 6 installations de radiologie conventionnelle,
- 37 échographes (toutes disciplines),
- 1 gamma-caméra (exploitée dans le cadre d'un GIE)
- 1 mammographe capteur plan équipé d'un dispositif de biopsie stéréotaxique

Laboratoires de biologie

- Biochimie, microbiologie, hématologie, virologie, bactériologie, anatomie et cytologie pathologique, pharmacotoxicologie, biologie moléculaire, hygiène hospitalière.

Blocs opératoires

- 10 salles d'opération à Evreux et 4 à Vernon
- Service de réanimation polyvalente, unités de surveillance continue, service de soins intensifs de cardiologie et d'hépto-gastro-entérologie.
- Explorations fonctionnelles cardiaques, respiratoires, digestives, de neurophysiologie, d'ophtalmologie, d'ORL.
- Endoscopie, épreuve d'effort, électroencéphalogramme et électromyogramme, audiométrie et ophtalmométrie, holter, analyse du sommeil, echoendoscopie, ...



Activité

Les journées réalisées

Disciplines	Evreux	Vernon	CH
Médecine-Chirurgie-Obstétrique	119 034	41 749	160 783
Soins de suite et de réadaptation		7 574	7 574
Personnes âgées	57 349	37 662	95 011
SSIAD		16 070	16 070
Nb de séances de dialyses réalisées	16 583	2 691	19 274

Les admissions réalisées

Médecine-Chirurgie-Obstétrique	34 549	13 153	47 702
Soins de suite et de réadaptation		292	292
Personnes âgées	1 356	898	2 254
SSIAD		629	629

Nombre de séjours hospitaliers

Nombre de RSS (hors dialyse)	31 882	12 136	44 018
------------------------------	--------	--------	--------

Les durées moyennes de séjour

Médecine-Chirurgie-Obstétrique	3,45	3,17	3,37
Soins de suite et de réadaptation		25,94	25,94

Nombre d'interventions aux blocs opératoires

Spécialité	Evreux	Vernon	CH
Chirurgie Orthopédique	1 316	1 190	2 506
Chirurgie Viscérale, Vasculaire et Urologique	1 006	983	1 989
Spécialités (ORL, Ophtalmologie et Stomatologie)	1 602	32	1 634
Gynécologie-Obstétrique	1 378	539	1 917
Hépto-gastro-entérologie	837	398	1 235
Autres disciplines	303	1	304
Total	6 442	3 143	9 585

Nombre d'actes d'imagerie médicale

Radiodiagnostic	39 845	24 505	64 350
Échographie	6 451	2 217	8 668
Mammographie	2 004		2 004
Scanner	12 398	5 762	18 160
I.R.M.	2 988	2 228	5 216
Total	63 686	34 712	98 398

Nombre de passages aux urgences

Urgences générales	32 223	20 892	53 115
Urgences pédiatriques	14 367		14 367
Urgences gynécologiques	5 351	948	6 299
Total	51 941	21 840	73 781

Les laboratoires

Nombre de B (laboratoires)	20 616 795	7 323 123	27 939 918
Centre de prélèvements (nbre de patients)	9 930		9 930

Ressources humaines

Personnel non-médical (équivalent temps-plein moyen rémunéré)

Catégories	CH
Personnel de direction	5,17
Directeur de soins	1,00
Directeur d'écoles paramédicales	0
Secrétaires médicales	66,24
Autres personnels administratifs	237,76
Total personnels de direction et administratifs	310,17

Personnels d'encadrement (services de soins et écoles)	56,28
Infirmiers spécialisés et non spécialisés	586,26
Aides-soignants	620,60
ASHQ et autres personnels de service	212,84
Psychologues	14,13
Sages-femmes	43,80
Personnels de rééducation	19,65
Total personnels des services de soins	1 553,56

Total personnels éducatifs et sociaux	9,73
--	-------------

Techniciens de laboratoires (y compris encadrement)	54,35
Personnels de services de pharmacie	18,05
Manipulateurs en radiologie	44,81
Total personnels médico-techniques	117,21

2220
agents

Total personnels techniques et ouvriers	229,22
--	---------------

Personnel médical (équivalent temps-plein)

205
médecins

Catégories de personnel médical	Evreux	Vernon	CH
Praticiens hospitaliers à temps plein	88,85	26,15	115
Praticiens hospitaliers à temps partiel	8,3	3	11,3
PC/PAC	13,5	6,35	19,85
Assistants	12,5	3,5	16
Attachés	32,37	10,78	43,15
Total	155,52	49,78	205,3

Internes et faisant fonction	55,4	10,6	66
------------------------------	------	------	----

2 793
accouchements

dont **2 058** à Evreux
et **735** à Vernon

