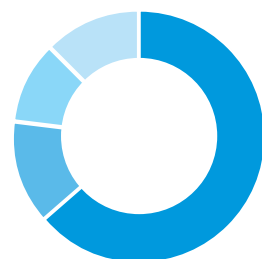


Budget CH Eure-Seine

Dépenses en € du CH Eure-Seine **195 602 464 €**



Budget hôpital

| | |
|--------------------------------------|----------------------|
| ● Dépenses de personnel | 115 373 344 € |
| ● Dépenses médicales | 25 811 943 € |
| ● Dépenses hôtelières et générales | 19 361 754 € |
| ● Amortissements et frais financiers | 17 464 208 € |
| Total | 178 011 250 € |

| EHPAD | Evreux | Vernon | Total |
|------------------------------------|------------------|------------------|-------------------|
| Dépenses de personnel | 4 831 584 | 3 319 742 | 8 151 325 |
| Dépenses médicales | 146 606 | 116 362 | 262 969 |
| Dépenses hôtelières et générales | 1 752 342 | 1 474 810 | 3 227 152 |
| Amortissements et frais financiers | 571 570 | 403 780 | 975 350 |
| Total | 7 302 103 | 5 314 694 | 12 616 796 |

Écoles : 4 251 395 €

SSIAD : 723 023 €

Recettes en € du CH Eure-Seine **193 330 090 €**



Budget hôpital

| | |
|---------------------------------|----------------------|
| ● Recettes d'Assurance maladie | 128 704 797 € |
| ● Produits de l'hospitalisation | 14 862 116 € |
| ● Produits divers | 32 421 530 € |
| Total | 175 988 443 € |

| EHPAD | Evreux | Vernon |
|----------------------|------------------|------------------|
| Produits soins | 2 543 559 | 2 003 968 |
| Produits dépendance | 1 154 505 | 719 009 |
| Produits hébergement | 3 023 979 | 2 052 706 |
| Autres produits | 640 952 | 278 644 |
| Total | 7 362 994 | 5 054 327 |

Écoles : 4 223 769 €

SSIAD : 700 557 €

Tarifs journaliers

| Prestations | Tarifs 2013 (juillet) | Montant du ticket modérateur |
|---|-----------------------|------------------------------|
| Médecine | 1 046,00 € | 191,20 € |
| Chirurgie | 1 195,00 € | 221,00 € |
| Gynécologie - Obstétrique | 1 120,00 € | 221,00 € |
| Unité kangourou - Néonatalogie | 1 146,00 € | |
| Surveillance continue (soins intensifs) | 1 750,00 € | 332,00 € |
| Médecine ambulatoire | 995,00 € | 199,00 € |
| Chirurgie ambulatoire | 1 185,00 € | 237,00 € |
| Hémodialyse | 1 040,00 € | |
| Réanimation | 2 230,00 € | |
| Soin de suite et de réadaptation (SSR) | 399,00 € | 61,80 € |

Forfait journalier : 18,00€
Transport SMUR Terrestre : 787€ (la ½ heure)
Transport SMUR Aérien : 63€ (la minute)
Majoration régime part. : 45€ (par jour)

Technique - Logistique

Le parc informatique

Le service informatique gère l'informatique, la téléphonie et la télévision de ses 2 sites d'Evreux et Vernon. Environ **2 100** matériels informatiques, **3 600** lignes téléphoniques et **760** téléviseurs sont connectés sur le réseau optique de l'établissement à des débits allant de 100 Mégabits/s à 10 Gigabits/s.

127 serveurs supportent un ensemble d'applications informatiques médicales, médico-techniques et administratives (dossier patient, système de gestion et diffusion des résultats biologiques, comptabilité et gestion administrative globale, pilotage médico-économique, outils d'aide à la prescription, outils de traçabilité, ...), accédant ainsi à **52** Téraoctets de données numérisées.

Parallèlement, les infrastructures informatiques d'établissements du territoire (Bernay, Verneuil-sur-Avre, Navarre, La Musse) sont partiellement, hébergées dans les salles informatiques sécurisées du Centre Hospitalier Eure-Seine.

Tout cela s'accompagne de la gestion d'appels, pour assistance ou panne, d'environ **920 000** appels sur l'année, générant **5 000** interventions physiques auprès des utilisateurs. Enfin, le Centre Hospitalier Eure-Seine assure la mission régionale de supervision du réseau inter-établissements SYRHANO Santé, et de déploiement de la télémédecine à destination des établissements médico-sociaux.

Interventions techniques

| Site | Nb d'interventions | Moyenne /jour ouvré |
|--------------|--------------------|--------------------------|
| Evreux | 29 048 | 116 interventions |
| Vernon* | 3 059 | 12 interventions |
| Total | 32 107 | 128 interventions |

*hors appels téléphoniques

1 337 215 repas fabriqués par l'UCPA en 2013 dont :

480 105 repas servis sur le site d'Evreux (self, EHPAD & internat)

246 150 repas servis sur le site de Vernon (self, EHPAD & internat)

901 T de linge traité



Chiffres clés 2013



Capacités

Evreux
Hôpital
425
EHPAD
172

964
Lits et places

Vernon
Hôpital
237
EHPAD
130

Activité

44 018
Séjours (RSS)

50 877
Admissions

1 séjour peut comprendre plusieurs admissions dans des unités différentes.

142 548
Consultations externes

279 438
journées d'hospitalisation

3,37 jours
Durée moyenne de séjour

76%
Taux de chirurgie ambulatoire (sur actes marqueurs)

2 793 accouchements dont **2 058** à Evreux et **735** à Vernon

19 274 séances de dialyse

Ressources Humaines

(temps pleins ou partiels)

2 292 agents

1 672 agents sur Evreux
• 1 500 à l'Hôpital
• 126 à l'EHPAD St-Michel
• 46 à l'IFSIE

240 médecins

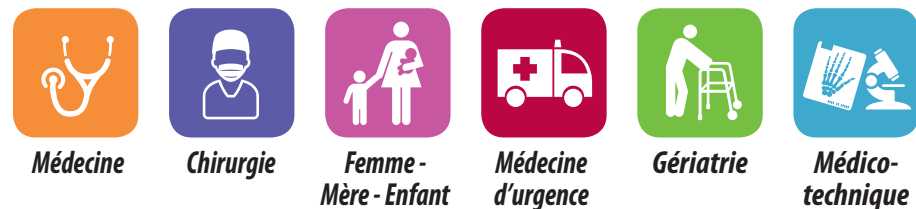
620 agents sur Vernon
• 513 à l'Hôpital
• 91 à l'EHPAD Auguste Ridou
• 16 au SSIAD

crédit photo : Philippe Duteil

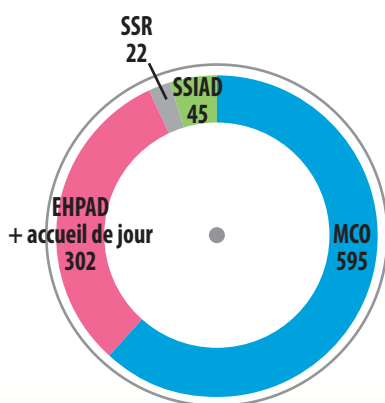
création ANTHARES France ▶ www.anthares-creation.com Evreux - Tél. (33) 02 32 39 50 18

Les pôles

Le Centre Hospitalier Eure-Seine est constitué de 6 pôles médicaux :



Capacité d'accueil



| Répartition des lits et places installés | Evreux | Vernon | CH |
|--|------------|------------|------------|
| Pôle Médecine | 249 | 90 | 339 |
| Pôle Chirurgie | 60 | 40 | 100 |
| Pôle Femme-Mère-Enfant | 58 | 16 | 74 |
| Pôle Médecine d'urgence | 33 | 12 | 45 |
| Pôle Gériatrie | 197 | 209 | 406 |
| Total capacité d'accueil | 597 | 367 | 964 |

Plateau technique

Le parc d'équipement biomédical, composé de plus de 3 000 équipements, permet la mise en œuvre des activités suivantes :

Imagerie Médicale

- 2 IRM (partagées public-privé), 3 scanographe (dont 2 partagés public-privé),
- 6 installations de radiologie conventionnelle,
- 37 échographes (toutes disciplines),
- 1 gamma-caméra (exploitée dans le cadre d'un GIE)
- 1 mammographe capteur plan équipé d'un dispositif de biopsie stéréotaxique

Laboratoires de biologie

- Biochimie, microbiologie, hématologie, virologie, bactériologie, anatomie et cytologie pathologique, pharmacotoxicologie, biologie moléculaire, hygiène hospitalière.

Blocs opératoires

- 10 salles d'opération à Evreux et 4 à Vernon
- Service de réanimation polyvalente, unités de surveillance continue, service de soins intensifs de cardiologie et d'hépatogastro-entérologie.
- Explorations fonctionnelles cardiaques, respiratoires, digestives, de neurophysiologie, d'ophtalmologie, d'ORL.
- Endoscopie, épreuve d'effort, électroencéphalogramme et électromyogramme, audiométrie et ophtalmométrie, holter, analyse du sommeil, echoendoscopie, ...



Activité

Les journées réalisées

| Disciplines | Evreux | Vernon | CH |
|-------------------------------------|---------|--------|---------|
| Médecine-Chirurgie-Obstétrique | 119 034 | 41 749 | 160 783 |
| Soins de suite et de réadaptation | | 7 574 | 7 574 |
| Personnes âgées | 57 349 | 37 662 | 95 011 |
| SSIAD | | 16 070 | 16 070 |
| Nb de séances de dialyses réalisées | 16 583 | 2 691 | 19 274 |

Les admissions réalisées

| | | | |
|-----------------------------------|--------|--------|--------|
| Médecine-Chirurgie-Obstétrique | 34 549 | 13 153 | 47 702 |
| Soins de suite et de réadaptation | | 292 | 292 |
| Personnes âgées | 1 356 | 898 | 2 254 |
| SSIAD | | 629 | 629 |

Nombre de séjours hospitaliers

| | | | |
|------------------------------|--------|--------|--------|
| Nombre de RSS (hors dialyse) | 31 882 | 12 136 | 44 018 |
|------------------------------|--------|--------|--------|

Les durées moyennes de séjour

| | | | |
|-----------------------------------|------|-------|-------|
| Médecine-Chirurgie-Obstétrique | 3,45 | 3,17 | 3,31 |
| Soins de suite et de réadaptation | | 25,94 | 25,94 |

Nombre d'interventions aux blocs opératoires

| Spécialité | Evreux | Vernon | CH |
|--|--------------|--------------|--------------|
| Chirurgie Orthopédique | 1 316 | 1 190 | 2 506 |
| Chirurgie Viscérale, Vasculaire et Urologique | 1 006 | 983 | 1 989 |
| Spécialités (ORL, Ophtalmologie et Stomatologie) | 1 602 | 32 | 1 634 |
| Gynécologie-Obstétrique | 1 378 | 539 | 1 917 |
| Hépatogastro-entérologie | 837 | 398 | 1 235 |
| Autres disciplines | 303 | 1 | 304 |
| Total | 6 442 | 3 143 | 9 585 |

Nombre d'actes d'imagerie médicale

| | | | |
|-----------------|---------------|---------------|---------------|
| Radiodiagnostic | 39 845 | 24 505 | 64 350 |
| Échographie | 6 451 | 2 217 | 8 668 |
| Mammographie | 2 004 | | 2 004 |
| Scanner | 12 398 | 5 762 | 18 160 |
| I.R.M. | 2 988 | 2 228 | 5 216 |
| Total | 63 686 | 34 712 | 98 398 |

Nombre de passages aux urgences

| | | | |
|-------------------------|---------------|---------------|---------------|
| Urgences générales | 32 223 | 20 892 | 53 115 |
| Urgences pédiatriques | 14 367 | | 14 367 |
| Urgences gynécologiques | 5 351 | 948 | 6 299 |
| Total | 51 941 | 21 840 | 73 781 |

Les laboratoires

| | | | |
|---|------------|-----------|------------|
| Nombre de B (laboratoires) | 20 616 795 | 7 323 123 | 27 939 918 |
| Centre de prélèvements (nbre de patients) | 9 930 | | 9 930 |

Ressources humaines

Personnel non-médical (équivalent temps-plein moyen rémunéré)

| Catégories | CH |
|--|---------------|
| Personnel de direction | 5,17 |
| Directeur de soins | 1,00 |
| Directeur d'écoles paramédicales | 0 |
| Secrétaires médicales | 66,24 |
| Autres personnels administratifs | 237,76 |
| Total personnels de direction et administratifs | 310,17 |

| | |
|--|-----------------|
| Personnels d'encadrement (services de soins et écoles) | 56,28 |
| Infirmiers spécialisés et non spécialisés | 586,26 |
| Aides-soignants | 620,60 |
| ASHQ et autres personnels de service | 212,84 |
| Psychologues | 14,13 |
| Sages-femmes | 43,80 |
| Personnels de rééducation | 19,65 |
| Total personnels des services de soins | 1 553,56 |

| | |
|--|-------------|
| Total personnels éducatifs et sociaux | 9,73 |
|--|-------------|

| | |
|---|---------------|
| Techniciens de laboratoires (y compris encadrement) | 54,35 |
| Personnels de services de pharmacie | 18,05 |
| Manipulateurs en radiologie | 44,81 |
| Total personnels médico-techniques | 117,21 |

2220
agents

| | |
|--|---------------|
| Total personnels techniques et ouvriers | 229,22 |
|--|---------------|

Personnel médical (équivalent temps-plein)

205
médecins

| Catégories de personnel médical | Evreux | Vernon | CH |
|---|---------------|--------------|--------------|
| Praticiens hospitaliers à temps plein | 88,85 | 26,15 | 115 |
| Praticiens hospitaliers à temps partiel | 8,3 | 3 | 11,3 |
| PC/PAC | 13,5 | 6,35 | 19,85 |
| Assistants | 12,5 | 3,5 | 16 |
| Attachés | 32,37 | 10,78 | 43,15 |
| Total | 155,52 | 49,78 | 205,3 |

| | | | |
|------------------------------|------|------|----|
| Internes et faisant fonction | 55,4 | 10,6 | 66 |
|------------------------------|------|------|----|

2 793
accouchements

dont **2 058** à Evreux
et **735** à Vernon

