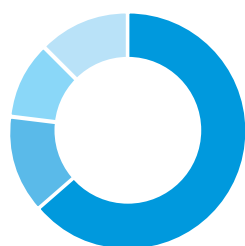


Budget CH Eure-Seine

Dépenses en € du CH Eure-Seine **198 869 531 €**



Budget hôpital

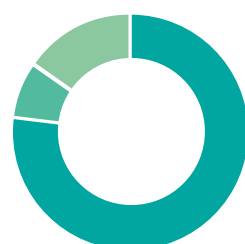
● Dépenses de personnel	115 435 058 €
● Dépenses médicales	24 348 863 €
● Dépenses hôtelières et générales	19 350 718 €
● Amortissements et frais financiers	22 215 915 €
Total	181 350 554 €

EHPAD	Evreux	Vernon	Total
Dépenses de personnel	4 539 684	3 286 369	7 826 053
Dépenses médicales	118 813	114 637	233 450
Dépenses hôtelières et générales	1 873 653	1 622 252	3 495 905
Amortissements et frais financiers	612 005	450 246	1 062 251
Total	7 144 155	5 473 504	12 617 659

Écoles : 4 247 772 €

SSIAD : 653 546 €

Recettes en € du CH Eure-Seine **198 104 807 €**



Budget hôpital

● Recettes d'Assurance maladie	139 836 748 €
● Produits de l'hospitalisation	13 777 434 €
● Produits divers	27 560 007 €
Total	181 174 189 €

EHPAD	Evreux	Vernon
Produits soins	2 866 120	2 003 968
Produits dépendance	1 198 980	673 160
Produits hébergement	3 057 045	1 928 075
Autres produits	182 425	242 372
Total	7 304 570	4 847 575

Écoles : 4 125 321 €

SSIAD : 653 152 €



Tarifs journaliers

Prestations	Tarifs 2012 (juillet)	Montant du ticket modérateur
Médecine	1 046,00 €	191,20 €
Chirurgie	1 195,00 €	221,00 €
Gynécologie - Obstétrique	1 120,00 €	206,00 €
Unité kangourou - Néonatalogie	1 146,00 €	
Surveillance continue (soins intensifs)	1 750,00 €	332,00 €
Médecine ambulatoire	995,00 €	199,00 €
Chirurgie ambulatoire	1 185,00 €	237,00 €
Hémodialyse	1 040,00 €	
Réanimation	2 230,00 €	
Soin de suite et de réadaptation (SSR)	399,00 €	61,80 €

Forfait journalier : 18,00€
 Transport SMUR Terrestre : 787€ (la ½ heure)
 Transport SMUR Aérien : 637€ (la minute)
 Majoration régime part. : 45€ (par jour)

Technique - Logistique

Le parc informatique

Le service informatique gère l'informatique, la téléphonie et la télévision de ses 2 sites d'Evreux et Vernon. Environ **1 900** matériels informatiques, **3 500** lignes téléphoniques et **750** téléviseurs sont connectés sur le réseau optique de l'établissement à des débits allant de 100 Mégabits/s à 10 Gigabits/s.

112 serveurs supportent un ensemble d'applications informatiques médicales, médico-techniques et administratives (dossier patient, système de gestion et diffusion des résultats biologiques, comptabilité et gestion administrative globale, pilotage médico-économique, outils d'aide à la prescription, outils de traçabilité, ...), accédant ainsi à **52** Téraoctets de données numérisées.

Parallèlement, les infrastructures informatiques d'établissements du territoire (Bernay, Verneuil-sur-Avre, Navarre, La Musse) sont partiellement, hébergées dans les salles informatiques sécurisées du Centre Hospitalier Eure-Seine.

Tout cela s'accompagne de la gestion d'appels, pour assistance ou panne, d'environ **910 100** appels sur l'année, générant **4 800** interventions physiques auprès des utilisateurs. Enfin, le Centre Hospitalier Eure-Seine assure la mission régionale de supervision du réseau inter-établissements SYRHANO Santé, et de déploiement de la télé-médecine à destination des établissements médico-sociaux.

Interventions techniques

Site	Nb d'interventions	Moyenne /jour ouvré
Evreux	10 400	41 interventions
Vernon*	1 855	7 interventions
Total	12 255	48 interventions

*hors appels téléphoniques

1 360 000 repas fabriqués par l'UCPA en 2012 dont :

477 500 repas servis sur le site d'Evreux (self, EHPAD & internat)

253 500 repas servis sur le site de Vernon (self, EHPAD & internat)

945 T de linge traité



Chiffres clés 2012



Capacités

Evreux

Hôpital
425
EHPAD
172

968
Lits et places

Vernon

Hôpital
241
EHPAD
130

Activité

41 244
Séjours (RSS)

47 577
Admissions

1 séjour peut comprendre plusieurs admissions dans des unités différentes.

277 442
journées d'hospitalisation

3,51 jours
Durée moyenne de séjour

74%
Taux de chirurgie ambulatoire (sur actes marqueurs)

2 826 accouchements dont **2 097** à Evreux et **729** à Vernon

17 596 séances de dialyse

Ressources Humaines (temps pleins ou partiels)

2 362 agents

1 667 agents sur Evreux
 • 1 501 à l'Hôpital
 • 118 à l'EHPAD St-Michel
 • 48 à l'IFSIE

251 médecins

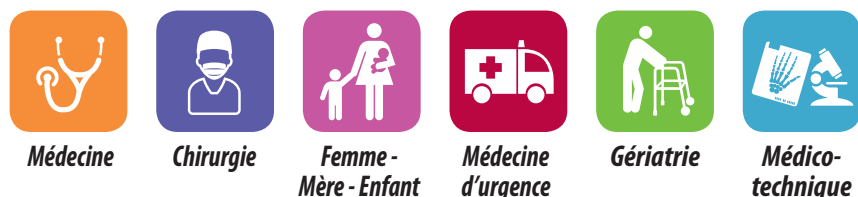
695 agents sur Vernon
 • 589 à l'Hôpital
 • 90 à l'EHPAD Auguste Ridou
 • 16 au SSIAD

crédit photo : Philippe Duteil

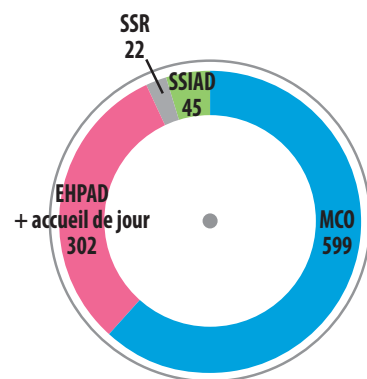
création ANTHARES France ▶ www.anthares-creation.com EVREUX - Tél. (03) 02 32 39 50 18

Les pôles

Le Centre Hospitalier Eure-Seine est constitué de 6 pôles médicaux :



Capacité d'accueil



Répartition des lits et places installés	Evreux	Vernon	CH
Pôle Médecine	249	90	339
Pôle Chirurgie	60	52	112
Pôle Femme-Mère-Enfant	58	20	78
Pôle Médecine d'urgence	33	12	45
Pôle Gériatrie	197	197	394
Total capacité d'accueil	597	371	968

Plateau technique

Le parc d'équipement biomédical, composé de plus de 3 000 équipements, permet la mise en œuvre des activités suivantes :

Imagerie Médicale

- 2 IRM (partagées public-privé), 3 scanographe (dont 2 partagés public-privé),
- 6 installations de radiologie conventionnelle,
- 25 échographes (toutes disciplines),
- 1 gamma-caméra (exploitée dans le cadre d'un GIE)

Laboratoires de biologie

- Biochimie, microbiologie, hématologie, virologie, bactériologie, anatomie et cytologie pathologique, pharmaco-toxicologie, biologie moléculaire, hygiène hospitalière.

Blocs opératoires

- 10 salles d'opération à Evreux et 4 à Vernon
- Service de réanimation polyvalente, unités de surveillance continue, service de soins intensifs de cardiologie et d'hépto-gastro-entérologie.
- Explorations fonctionnelles cardiaques, respiratoires, digestives, de neurophysiologie, d'ophtalmologie, d'ORL.
- Endoscopie, épreuve d'effort, électroencéphalogramme et électromyogramme, audiométrie et ophtalmométrie, holter, analyse du sommeil, echoendoscopie,...
- Assistance ou suppléance fonctionnelle (dialyse, pacemaker, défibrillateur,...)



Activité

Les journées réalisées

Disciplines	Evreux	Vernon	CH
Médecine-Chirurgie-Obstétrique	115 396	41 483	156 879
Soins de suite et de réadaptation		7 619	7 619
Personnes âgées	58 105	39 727	97 832
SSIAD		15 112	15 112
Nb de séances de dialyses réalisées	14 985	2 611	17 596

Les admissions réalisées

Médecine-Chirurgie-Obstétrique	32 717	11 978	44 695
Soins de suite et de réadaptation		240	240
Personnes âgées	1 385	645	2 030
SSIAD		612	612

Nombre de séjours hospitaliers

Nombre de RSS (hors dialyse)	29 969	11 275	41 244
------------------------------	--------	--------	--------

Les durées moyennes de séjour

Médecine-Chirurgie-Obstétrique	3,53	3,46	3,51
Soins de suite et de réadaptation		31,75	31,75

Nombre d'interventions aux blocs opératoires

Spécialité	Evreux	Vernon	CH
Chirurgie Orthopédique	1 331	1 131	2 462
Chirurgie Viscérale, Vasculaire et Urologique	1 044	1 219	2 263
Spécialités (ORL, Ophtalmologie et Stomatologie)	1 610	64	1 674
Gynécologie-Obstétrique	1 294	568	1 862
Hépto-gastro-entérologie	836	375	1 211
Autres disciplines	228	6	234
Total	6 343	3 363	9 706

Nombre d'actes d'imagerie médicale

Radiodiagnostic	39 358	23 246	62 604
Échographie	6 138	2 034	8 172
Mammographie	1 986		1 986
Scanner	11 458	4 743	16 201
I.R.M.	3 105	2 190	5 295
Total	62 045	32 213	94 258

Nombre de passages aux urgences

Urgences générales	30 221	20 781	51 002
Urgences pédiatriques	13 074		13 074
Urgences gynécologiques	5 728	726	6 454
Total	49 023	21 507	70 530

Les laboratoires

Nombre de B (laboratoires)	18 310 789	6 363 822	23 574 744
Centre de prélèvements (nbre de patients)	8 951		8 951

Ressources humaines

Personnel non-médical (équivalent temps-plein moyen rémunéré)

Catégories	CH
Personnel de direction	6,25
Directeur de soins	0,58
Directeur d'écoles paramédicales	1,00
Secrétaires médicales	55,66
Autres personnels administratifs	244,59
Total personnels de direction et administratifs	308,08
Personnels d'encadrement (services de soins et écoles)	54,34
Infirmiers spécialisés et non spécialisés	596,32
Aides-soignants	645,19
ASHQ et autres personnels de service	233,61
Psychologues	23,18
Sages-femmes	45,37
Personnels de rééducation	21,97
Total personnels des services de soins	1 619,98
Total personnels éducatifs et sociaux	13,81

Techniciens de laboratoires (y compris encadrement)	52,53
Personnels de services de pharmacie	19,09
Manipulateurs en radiologie	44,99
Total personnels médico-techniques	116,61

2280
agents

Total personnels techniques et ouvriers 222,35

Personnel médical (équivalent temps-plein)

210
médecins

Catégories de personnel médical	Evreux	Vernon	CH
Praticiens hospitaliers à temps plein	85,8	28	113,8
Praticiens hospitaliers à temps partiel	7,1	3,0	10,1
PC/PAC	14,6	9,5	24,1
Assistants	9,8	5,2	15
Attachés	36,6	10,4	47
Total	153,9	56,1	210
Internes et faisant fonction	54,0	13,0	67,0

2 826
accouchements

dont **2 097** à Evreux
et **729** à Vernon

