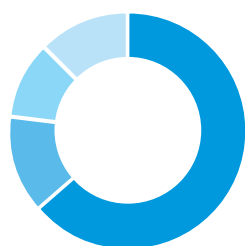


## Budget CH Eure-Seine

Dépenses en € du CH Eure-Seine **198 869 531 €**



### Budget hôpital

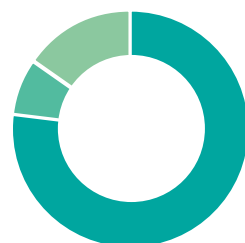
● Dépenses de personnel	115 435 058 €
● Dépenses médicales	24 348 863 €
● Dépenses hôtelières et générales	19 350 718 €
● Amortissements et frais financiers	22 215 915 €
<b>Total</b>	<b>181 350 554 €</b>

EHPAD	Evreux	Vernon	Total
Dépenses de personnel	4 539 684	3 286 369	7 826 053
Dépenses médicales	118 813	114 637	233 450
Dépenses hôtelières et générales	1 873 653	1 622 252	3 495 905
Amortissements et frais financiers	612 005	450 246	1 062 251
<b>Total</b>	<b>7 144 155</b>	<b>5 473 504</b>	<b>12 617 659</b>

Écoles : 4 247 772 €

SSIAD : 653 546 €

Recettes en € du CH Eure-Seine **198 104 807 €**



### Budget hôpital

● Recettes d'Assurance maladie	139 836 748 €
● Produits de l'hospitalisation	13 777 434 €
● Produits divers	27 560 007 €
<b>Total</b>	<b>181 174 189 €</b>

EHPAD	Evreux	Vernon
Produits soins	2 866 120	2 003 968
Produits dépendance	1 198 980	673 160
Produits hébergement	3 057 045	1 928 075
Autres produits	182 425	242 372
<b>Total</b>	<b>7 304 570</b>	<b>4 847 575</b>

Écoles : 4 125 321 €

SSIAD : 653 152 €



## Tarifs journaliers

Prestations	Tarifs 2012 (juillet)	Montant du ticket modérateur
Médecine	1 046,00 €	191,20 €
Chirurgie	1 195,00 €	221,00 €
Gynécologie - Obstétrique	1 120,00 €	206,00 €
Unité kangourou - Néonatalogie	1 146,00 €	
Surveillance continue (soins intensifs)	1 750,00 €	332,00 €
Médecine ambulatoire	995,00 €	199,00 €
Chirurgie ambulatoire	1 185,00 €	237,00 €
Hémodialyse	1 040,00 €	
Réanimation	2 230,00 €	
Soin de suite et de réadaptation (SSR)	399,00 €	61,80 €

Forfait journalier : 18,00€  
 Transport SMUR Terrestre : 787€ (la ½ heure)  
 Transport SMUR Aérien : 637€ (la minute)  
 Majoration régime part. : 45€ (par jour)

## Technique - Logistique

### Le parc informatique

Le service informatique gère l'informatique, la téléphonie et la télévision de ses 2 sites d'Evreux et Vernon. Environ **1 900** matériels informatiques, **3 500** lignes téléphoniques et **750** téléviseurs sont connectés sur le réseau optique de l'établissement à des débits allant de 100 Mégabits/s à 10 Gigabits/s.

**112** serveurs supportent un ensemble d'applications informatiques médicales, médico-techniques et administratives (dossier patient, système de gestion et diffusion des résultats biologiques, comptabilité et gestion administrative globale, pilotage médico-économique, outils d'aide à la prescription, outils de traçabilité, ...), accédant ainsi à **52** Téraoctets de données numérisées.

Parallèlement, les infrastructures informatiques d'établissements du territoire (Bernay, Verneuil-sur-Avre, Navarre, La Musse) sont partiellement, hébergées dans les salles informatiques sécurisées du Centre Hospitalier Eure-Seine.

Tout cela s'accompagne de la gestion d'appels, pour assistance ou panne, d'environ **910 100** appels sur l'année, générant **4 800** interventions physiques auprès des utilisateurs. Enfin, le Centre Hospitalier Eure-Seine assure la mission régionale de supervision du réseau inter-établissements SYRHANO Santé, et de déploiement de la télé-médecine à destination des établissements médico-sociaux.

### Interventions techniques

Site	Nb d'interventions	Moyenne /jour ouvré
Evreux	10 400	41 interventions
Vernon*	1 855	7 interventions
<b>Total</b>	<b>12 255</b>	<b>48 interventions</b>

\*hors appels téléphoniques

**1 360 000** repas fabriqués par l'UCPA en 2012 dont :

**477 500** repas servis sur le site d'Evreux (self, EHPAD & internat)

**253 500** repas servis sur le site de Vernon (self, EHPAD & internat)

**945 T** de linge traité



## Chiffres clés 2012



## Capacités

Evreux

Hôpital  
**425**  
EHPAD  
**172**

**968**  
Lits et places

Vernon

Hôpital  
**241**  
EHPAD  
**130**

## Activité

**41 244**  
Séjours (RSS)

**47 577**  
Admissions

1 séjour peut comprendre plusieurs admissions dans des unités différentes.

**277 442**  
journées d'hospitalisation

**3,51** jours  
Durée moyenne de séjour

**74%**  
Taux de chirurgie ambulatoire (sur actes marqueurs)

**2 826** accouchements dont **2 097** à Evreux et **729** à Vernon

**17 596** séances de dialyse

## Ressources Humaines (temps pleins ou partiels)

**2 362** agents

**1 667** agents sur Evreux  
 • 1 501 à l'Hôpital  
 • 118 à l'EHPAD St-Michel  
 • 48 à l'IFSIE

**251** médecins

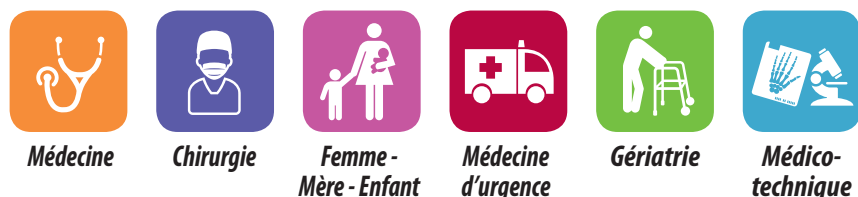
**695** agents sur Vernon  
 • 589 à l'Hôpital  
 • 90 à l'EHPAD Auguste Ridou  
 • 16 au SSIAD

crédit photo : Philippe Duteil

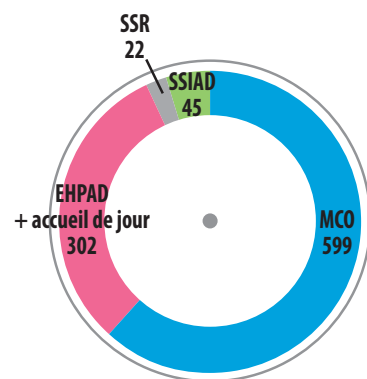
création ANTHARES France ▶ www.anthares-creation.com EVREUX - Tél. (03) 02 32 39 50 18

## Les pôles

Le Centre Hospitalier Eure-Seine est constitué de 6 pôles médicaux :



## Capacité d'accueil



Répartition des lits et places installés	Evreux	Vernon	CH
Pôle Médecine	249	90	339
Pôle Chirurgie	60	52	112
Pôle Femme-Mère-Enfant	58	20	78
Pôle Médecine d'urgence	33	12	45
Pôle Gériatrie	197	197	394
<b>Total capacité d'accueil</b>	<b>597</b>	<b>371</b>	<b>968</b>

## Plateau technique

Le parc d'équipement biomédical, composé de plus de 3 000 équipements, permet la mise en œuvre des activités suivantes :

### Imagerie Médicale

- 2 IRM (partagées public-privé), 3 scanographe (dont 2 partagés public-privé),
- 6 installations de radiologie conventionnelle,
- 25 échographes (toutes disciplines),
- 1 gamma-caméra (exploitée dans le cadre d'un GIE)

### Laboratoires de biologie

- Biochimie, microbiologie, hématologie, virologie, bactériologie, anatomie et cytologie pathologique, pharmaco-toxicologie, biologie moléculaire, hygiène hospitalière.

### Blocs opératoires

- 10 salles d'opération à Evreux et 4 à Vernon
- Service de réanimation polyvalente, unités de surveillance continue, service de soins intensifs de cardiologie et d'hépto-gastro-entérologie.
- Explorations fonctionnelles cardiaques, respiratoires, digestives, de neurophysiologie, d'ophtalmologie, d'ORL.
- Endoscopie, épreuve d'effort, électroencéphalogramme et électromyogramme, audiométrie et ophtalmométrie, holter, analyse du sommeil, echoendoscopie,...
- Assistance ou suppléance fonctionnelle (dialyse, pacemaker, défibrillateur,...)



## Activité

### Les journées réalisées

Disciplines	Evreux	Vernon	CH
Médecine-Chirurgie-Obstétrique	115 396	41 483	156 879
Soins de suite et de réadaptation		7 619	7 619
Personnes âgées	58 105	39 727	97 832
SSIAD		15 112	15 112
Nb de séances de dialyses réalisées	14 985	2 611	17 596

### Les admissions réalisées

Médecine-Chirurgie-Obstétrique	32 717	11 978	44 695
Soins de suite et de réadaptation		240	240
Personnes âgées	1 385	645	2 030
SSIAD		612	612

### Nombre de séjours hospitaliers

Nombre de RSS (hors dialyse)	29 969	11 275	41 244
------------------------------	--------	--------	--------

### Les durées moyennes de séjour

Médecine-Chirurgie-Obstétrique	3,53	3,46	3,51
Soins de suite et de réadaptation		31,75	31,75

### Nombre d'interventions aux blocs opératoires

Spécialité	Evreux	Vernon	CH
Chirurgie Orthopédique	1 331	1 131	2 462
Chirurgie Viscérale, Vasculaire et Urologique	1 044	1 219	2 263
Spécialités (ORL, Ophtalmologie et Stomatologie)	1 610	64	1 674
Gynécologie-Obstétrique	1 294	568	1 862
Hépto-gastro-entérologie	836	375	1 211
Autres disciplines	228	6	234
<b>Total</b>	<b>6 343</b>	<b>3 363</b>	<b>9 706</b>

### Nombre d'actes d'imagerie médicale

Radiodiagnostic	39 358	23 246	62 604
Échographie	6 138	2 034	8 172
Mammographie	1 986		1 986
Scanner	11 458	4 743	16 201
I.R.M.	3 105	2 190	5 295
<b>Total</b>	<b>62 045</b>	<b>32 213</b>	<b>94 258</b>

### Nombre de passages aux urgences

Urgences générales	30 221	20 781	51 002
Urgences pédiatriques	13 074		13 074
Urgences gynécologiques	5 728	726	6 454
<b>Total</b>	<b>49 023</b>	<b>21 507</b>	<b>70 530</b>

### Les laboratoires

Nombre de B (laboratoires)	18 310 789	6 363 822	23 574 744
Centre de prélèvements (nbre de patients)	8 951		8 951

## Ressources humaines

### Personnel non-médical (équivalent temps-plein moyen rémunéré)

Catégories	CH
Personnel de direction	6,25
Directeur de soins	0,58
Directeur d'écoles paramédicales	1,00
Secrétaires médicales	55,66
Autres personnels administratifs	244,59
<b>Total personnels de direction et administratifs</b>	<b>308,08</b>

Personnels d'encadrement (services de soins et écoles)	54,34
Infirmiers spécialisés et non spécialisés	596,32
Aides-soignants	645,19
ASHQ et autres personnels de service	233,61
Psychologues	23,18
Sages-femmes	45,37
Personnels de rééducation	21,97
<b>Total personnels des services de soins</b>	<b>1 619,98</b>

<b>Total personnels éducatifs et sociaux</b>	<b>13,81</b>
--	--------------

Techniciens de laboratoires (y compris encadrement)	52,53
Personnels de services de pharmacie	19,09
Manipulateurs en radiologie	44,99
<b>Total personnels médico-techniques</b>	<b>116,61</b>

**2280**  
agents

<b>Total personnels techniques et ouvriers</b>	<b>222,35</b>
--	---------------

### Personnel médical (équivalent temps-plein)

**210**  
médecins

Catégories de personnel médical	Evreux	Vernon	CH
Praticiens hospitaliers à temps plein	85,8	28	113,8
Praticiens hospitaliers à temps partiel	7,1	3,0	10,1
PC/PAC	14,6	9,5	24,1
Assistants	9,8	5,2	15
Attachés	36,6	10,4	47
<b>Total</b>	<b>153,9</b>	<b>56,1</b>	<b>210</b>

Internes et faisant fonction	54,0	13,0	67,0
------------------------------	------	------	------

**2 826**  
accouchements

dont **2 097** à Evreux  
et **729** à Vernon

