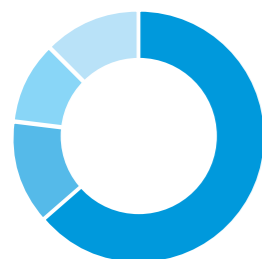


# Budget CH Eure-Seine

Dépenses en € du CH Eure-Seine **206 640 915 €**



## Budget hôpital

● Dépenses de personnel	123 871 980 €
● Dépenses médicales	32 314 641 €
● Dépenses hôtelières et générales	16 933 853 €
● Amortissements et frais financiers	13 198 043 €
<b>Total</b>	<b>188 318 517 €</b>

EHPAD	Total
Dépenses de personnel	8 744 940 €
Dépenses médicales	295 524 €
Dépenses hôtelières et générales	2 893 744 €
Amortissements et frais financiers	860 115 €
<b>Total</b>	<b>12 794 323 €</b>

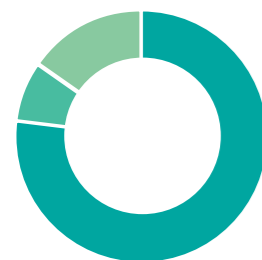
Écoles : 4 279 907 €

SSIAD : 783 161 €

Usld : 1 904 131 €

GHT : 560 875 €

Recettes en € du CH Eure-Seine **204 541 767 €**



## Budget hôpital

● Recettes d'Assurance maladie	148 330 312 €
● Produits de l'hospitalisation	13 875 189 €
● Produits divers	21 689 776 €
<b>Total</b>	<b>183 895 277 €</b>

EHPAD	Total
Produits soins	5 047 958 €
Produits dépendance	1 899 663 €
Produits hébergement	5 318 486 €
Autres produits	153 251 €
<b>Total</b>	<b>12 419 358 €</b>

Écoles : 5 048 350 €

SSIAD : 842 767 €

Usld : 1 761 603 €

GHT : 574 413 €

## Tarifs journaliers

Prestations	Tarifs 2018 (avril)
Médecine	924.80 €
Chirurgie	1 114.53 €
Gynécologie - Obstétrique	1 114.53 €
Soins intensifs	1 630.57 €
Médecine ambulatoire	975.13 €
Chirurgie ambulatoire	1 198.98 €
Réanimation	2 032.03 €
Soin de suite et de réadaptation (SSR)	352.43 €
Néonatalogie	1 044.48 €
Hémodialyse	919.30 €

Majoration régime part. : 45 € (par jour)  
Repas accompagnant : 9 €  
Nuit et petit-déjeuner accompagnant : 24.80 €

## Technique - Logistique

### Le parc informatique

Le service informatique gère l'informatique, la téléphonie et la télévision des sites d'Evreux et de Vernon. Environ **2 397** matériels informatiques, **3 311** lignes téléphoniques et **1 055** téléviseurs sont connectés sur le réseau optique de l'établissement à des débits allant de 100 Mégabits/s à 10 Gigabits/s.

**309** serveurs supportent un ensemble d'applications informatiques médicales, médico-techniques et administratives (dossier patient, système de gestion et diffusion des résultats biologiques, comptabilité et gestion administrative globale, pilotage médico-économique, outils d'aide à la prescription, outils de traçabilité, ...), accédant ainsi à **74** Téraoctets de données numérisées.

Parallèlement, les infrastructures informatiques d'établissements du territoire (Bernay, Verneuil-sur-Avre, Breteuil, Rugles, Navarre, La Musse, Conches, Les Andelys, Pacy, l'Aigle) ainsi que le portail santé du Gcs Télésanté de Haute-Normandie sont partiellement ou totalement hébergés dans les salles informatiques sécurisées du Centre Hospitalier Eure-Seine.

Tout cela s'accompagne de la gestion d'appels, pour assistance ou panne, d'environ **14 844** appels sur l'année, générant **8 164** interventions physiques auprès des utilisateurs. Cela s'est aussi accompagné de l'installation et/ou la migration d'environ **200** PC.

Enfin, le Centre Hospitalier Eure-Seine assure la mission régionale de supervision et de déploiement réseau inter-établissements SYRHANO Santé.

### Interventions techniques

Site	Nb d'interventions	Moyenne /jour ouvré
Evreux*	30 879	122 interventions
Vernon*	2 289	9 interventions
<b>Total</b>	<b>33 168</b>	<b>131 interventions</b>

\*hors appels téléphoniques

**1 331 259** repas fabriqués par l'UCPA en 2018 dont :

**497 139** repas servis sur le site d'Evreux (patients, self, Ehpad & plateaux de garde)

**229 691** repas servis sur le site de Vernon (patients, self, Ehpad & plateaux de garde)

**872 T** de linge traité



# Chiffres clés 2018



## Capacités

Evreux

Hôpital  
**430**  
Ehpad  
**175**

Vernon

Hôpital  
**220**  
Ehpad  
**136**

**961**  
Lits et places

## Activité

**45 490**  
Séjours (RSS)

**53 247**  
Admissions

1 séjour peut comprendre plusieurs admissions dans des unités différentes.

**158 039**  
Consultations externes

**282 160**  
journées d'hospitalisation

**3.16** jours  
Durée moyenne de séjour

**53.57 %**  
Taux de chirurgie ambulatoire

**2 744**  
accouchements dont **2 024** à Evreux et **720** à Vernon

**20 331**  
séances de dialyse

## Ressources humaines (temps pleins ou partiels au 31/12/2018)

**1 674** agents sur Evreux  
• 1 480 à l'hôpital  
• 117 à l'Ehpad St-Michel  
• 46 à l'Ipsi/Ifas  
• 31 à l'Usld

**2 287** agents  
**338** médecins et internes  
**49** sages-femmes

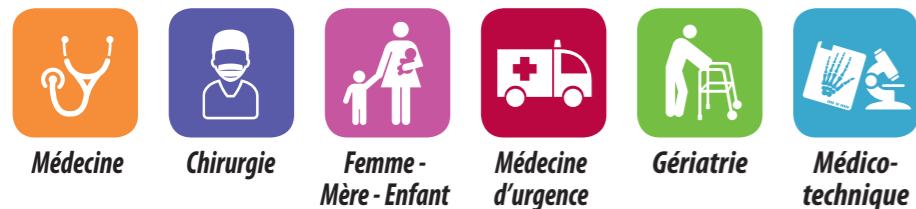
**613** agents sur Vernon  
• 493 à l'hôpital  
• 100 à l'Ehpad Auguste Ridou  
• 18 au Ssiad  
• 2 à l'Ipsi/Ifas

crédit photo : Philippe Dutel

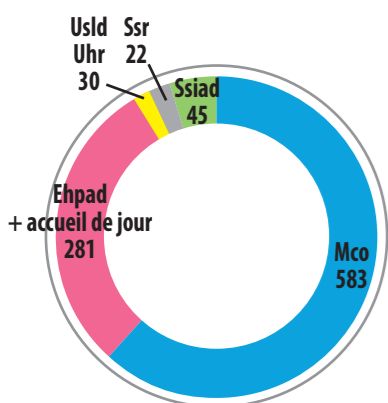
création ANTHARES France ▶ www.anthares-creation.com EVREUX - tél. (33) 02 32 39 50 18

## Les pôles

Le Centre Hospitalier Eure-Seine est constitué de 6 pôles médicaux :



## Capacité d'accueil



Répartition des lits et places installés par pôle	Evreux	Vernon	CH
Pôle Médecine	234	75	309
Pôle Chirurgie	64	30	94
Pôle Femme-Mère-Enfant	70	14	84
Pôle Médecine d'urgence	37	12	49
Pôle Gériatrie	200	225	425
<b>Total capacité d'accueil</b>	<b>606</b>	<b>356</b>	<b>961</b>

Uhr : Unité d'hébergement renforcé  
Usld : Unité de soins de longue durée  
Ssr : Soins de suite et de réadaptation

Ssiad : Service de soins infirmiers à domicile  
Mco : Médecine-chirurgie-obstétrique

## Plateau technique

Le parc d'équipement biomédical, composé de plus de 4 528 équipements, permet la mise en œuvre des activités suivantes :

### Imagerie Médicale

- 3 IRM (partagées public-privé),
- 3 scanographes (dont 2 partagés public-privé),
- 5 installations de radiologie conventionnelle,
- 46 échographes (toutes disciplines),
- 1 gamma-caméra (exploitée dans le cadre d'un GIE),
- 1 mammographe capteur plan équipé d'un dispositif de biopsie stéréotaxique, et d'un module de tomosynthèse
- 1 ostéodensitomètre.

### Laboratoires de biologie et anatomopathologie

- Biochimie, microbiologie, hématologie, virologie, bactériologie, anatomie et cytologie pathologique, pharmaco-toxicologie, biologie moléculaire, hygiène hospitalière.

### Blocs opératoires

- 10 salles d'opération à Evreux et 4 à Vernon
- Service de réanimation polyvalente, unités de surveillance continue, service de soins intensifs de cardiologie et d'hépto-gastro-entérologie.
- Explorations fonctionnelles cardiaques, respiratoires, digestives, de neurophysiologie, d'ophtalmologie, d'ORL.
- Endoscopie, épreuve d'effort, électroencéphalogramme et électromyogramme, audiométrie et ophtalmométrie, holter, analyse du sommeil, échocardiographie, ...

### Maintenance

- 2 787 interventions de maintenance prises en charge par l'équipe de maintenance biomédicale.

**Budget d'investissement : 860 718 €**



## Activité

### Les journées réalisées

Disciplines	Evreux	Vernon	CH
Médecine-Chirurgie-Obstétrique	115 851	40 905	156 756
Soins de suite et de réadaptation		7 935	7 935
Personnes âgées	59 748	44 883	104 631
SSIAD		12 838	12 838
Nb de séances de dialyses réalisées	17 650	2 681	20 331

### Les admissions réalisées

Médecine-Chirurgie-Obstétrique	36 652	12 885	49 537
Soins de suite et de réadaptation		273	273
Ehpad, accueils de jour, Usld et Uhr	1 942	982	2 924
SSIAD		513	513

### Nombre de séjours hospitaliers

Nombre de RSS (hors dialyse)	33 884	11 846	45 490
------------------------------	--------	--------	--------

### Les durées moyennes de séjour

Médecine-Chirurgie-Obstétrique	3.16	3.17	3.16
Soins de suite et de réadaptation		29.07	29.07

### Nombre d'interventions aux blocs opératoires

Chirurgie Orthopédique	1 518	370	1 888
Chirurgie Viscérale, Vasculaire et Urologique	1 141	1 313	2 454
Spécialités (ORL, Ophtalmologie et Stomatologie)	1 895	91	1 986
Gynécologie-Obstétrique	1 274	405	1 679
Chirurgie pédiatrique	65		65
Hépto-gastro-entérologie	1 173	473	1 646
Chambres implantables	408		408
<b>Total</b>	<b>7 474</b>	<b>2 652</b>	<b>10 126</b>

### Nombre d'actes d'imagerie médicale

Radiodiagnostic	38 384	18 634	57 018
Echographie - Doppler	6 819	2 213	9 032
Mammographie	2 794		2 794
Scanner	10 882	6 315	17 197
I.R.M.	5 115	2 676	7 791
<b>Total</b>	<b>63 994</b>	<b>29 838</b>	<b>93 832</b>

### Nombre de passages aux urgences

Urgences générales	38 191	24 061	62 252
Urgences pédiatriques	23 048		23 048
Urgences gynécologiques	5 242	1 441	6 683
<b>Total</b>	<b>66 481</b>	<b>25 502</b>	<b>91 983</b>

### Les laboratoires

Nombre de B (laboratoires)	21 973 650	7 007 585	28 981 235
Nombre de P (anatomopathologie)	4 602 541		4 602 541
Centre de prélèvements (nbre de patients)	11 527	4 979	16 506

## Ressources humaines

Personnel non-médical (équivalent temps-plein moyen rémunéré)

Catégories	CH
Personnel de direction	5
Directeurs de soins	2
Secrétaires médicales	103.20
Autres personnels administratifs	208.50
<b>Total personnels administratifs (dont équipe de direction)</b>	<b>318.70</b>
Personnels d'encadrement (services de soins et écoles)	56.82
Infirmiers spécialisés et non spécialisés	606.90
Aides-soignants	629.59
ASHQ et autre personnels de service	195.30
Psychologues	16.79
Personnels de rééducation	15.58
<b>Total personnels des services de soins</b>	<b>1520.98</b>

**Total personnels éducatifs et sociaux 16.91**

Personnels de laboratoires	53.17
Techniciens de laboratoires (encadrement)	2
Personnels de services de pharmacie	21.93
Manipulateurs en radiologie	50.14
<b>Total personnels médico-techniques</b>	<b>127.24</b>
<b>Total personnels techniques et ouvriers</b>	<b>235.08</b>

**2 219**  
agents

Personnel médical (équivalent temps-plein)

**337**  
médecins et  
sages-femmes

Catégories de personnel médical	Evreux	Vernon	CH
Praticiens hospitaliers à temps plein	84.03	24.76	108.79
Praticiens hospitaliers à temps partiel	8.64	3.04	11.68
Praticiens contractuels	15.90	3.70	19.60
Assistants	16.10	3.90	20
Attachés	43.37	10.51	53.88
Sages-femmes	33.59	13.62	47.21
<b>Total</b>	<b>201.63</b>	<b>59.53</b>	<b>261.16</b>

Internes et faisant fonction 71.15 4.66 75.81

**2 744**  
accouchements

dont **2 024** à Evreux  
et **720** à Vernon

