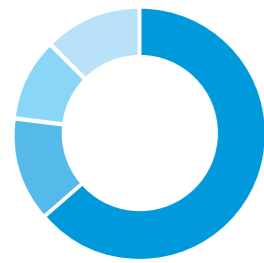


## Budget CH Eure-Seine

Dépenses en € du CH Eure-Seine **208 364 440 €**



### Budget hôpital

● Dépenses de personnel	122 313 985 €
● Dépenses médicales	32 505 850 €
● Dépenses hôtelières et générales	17 725 908 €
● Amortissements et frais financiers	15 595 309 €
<b>Total</b>	<b>188 141 052 €</b>

EHPAD	Total
Dépenses de personnel	8 686 313 €
Dépenses médicales	289 212 €
Dépenses hôtelières et générales	2 827 273 €
Amortissements et frais financiers	923 369 €
<b>Total</b>	<b>12 726 167 €</b>

Écoles : 4 569 296 €

SSIAD : 794 830 €

Usld : 1 864 011 €

GHT : 269 084 €

Recettes en € du CH Eure-Seine **203 334 551 €**



### Budget hôpital

● Recettes d'Assurance maladie	144 766 918 €
● Produits de l'hospitalisation	13 587 865 €
● Produits divers	24 647 338 €
<b>Total</b>	<b>183 002 121 €</b>

EHPAD	Total
Produits soins	4 936 010 €
Produits dépendance	1 911 436 €
Produits hébergement	5 303 388 €
Autres produits	413 091 €
<b>Total</b>	<b>12 563 925 €</b>

Écoles : 4 881 137 €

SSIAD : 807 372 €

Usld : 1 803 495 €

GHT : 276 502 €

## Tarifs journaliers

Prestations	Tarifs 2017 (février)
Médecine	945,60 €
Chirurgie	1 114,53 €
Gynécologie - Obstétrique	1 114,53 €
Soins intensifs	1 630,57 €
Médecine ambulatoire	954,14 €
Chirurgie ambulatoire	1 173,17 €
Réanimation	2 077,74 €
Soin de suite et de réadaptation (SSR)	360,36 €
Néonatalogie	1 067,97 €
Hémodialyse	939,96 €

Majoration régime part. : 45 € (par jour)

Repas accompagnant : 9 €

Nuit et petit-déjeuner accompagnant : 24,80 €

## Technique - Logistique

### Le parc informatique

Le service informatique gère l'informatique, la téléphonie et la télévision des sites d'Evreux et de Vernon. Environ **3 044** matériels informatiques, **4 400** lignes téléphoniques et **1 077** téléviseurs sont connectés sur le réseau optique de l'établissement à des débits allant de 100 Mégabits/s à 10 Gigabits/s.

**386** serveurs supportent un ensemble d'applications informatiques médicales, médico-techniques et administratives (dossier patient, système de gestion et diffusion des résultats biologiques, comptabilité et gestion administrative globale, pilotage médico-économique, outils d'aide à la prescription, outils de traçabilité, ...), accédant ainsi à **100** Téraoctets de données numérisées.

Parallèlement, les infrastructures informatiques d'établissements du territoire (Bernay, Verneuil-sur-Avre, Breteuil, Rugles, Navarre, La Musse, Conches, Les Andelys) ainsi que le portail santé du Gcs Télésanté de Haute-Normandie sont partiellement ou totalement hébergés dans les salles informatiques sécurisées du Centre Hospitalier Eure-Seine.

Tout cela s'accompagne de la gestion d'appels, pour assistance ou panne, d'environ **14 862** appels sur l'année, générant **6 780** interventions physiques auprès des utilisateurs. Cela s'est aussi accompagné de l'installation et/ou la migration d'environ **150** PC.

Enfin, le Centre Hospitalier Eure-Seine assure la mission régionale de supervision du réseau inter-établissements Syrhano Santé, et de déploiement de la télémédecine à destination des établissements médico-sociaux.

### Interventions techniques

Site	Nb d'interventions	Moyenne /jour ouvré
Evreux*	30 723	123 interventions
Vernon*	2 154	9 interventions
<b>Total</b>	<b>32 877</b>	<b>132 interventions</b>

\*hors appels téléphoniques

**1 331 736** repas fabriqués par l'UCPA en 2017 dont :

**496 655** repas servis sur le site d'Evreux (patients, self, Ehpad & plateaux de garde)

**236 562** repas servis sur le site de Vernon (patients, self, Ehpad & plateaux de garde)

**932 T** de linge traité



## Chiffres clés 2017



### Capacités

Evreux

Hôpital  
**431**  
Ehpad  
**175**



**962**  
Lits et places

Vernon

Hôpital  
**220**  
Ehpad  
**136**

### Activité

**45 490**  
Séjours (RSS)

**51 992**  
Admissions

1 séjour peut comprendre plusieurs admissions dans des unités différentes.

**154 440**  
Consultations externes

**281 724**  
journées d'hospitalisation

**3.19** jours  
Durée moyenne de séjour

**50.2 %**  
Taux de chirurgie ambulatoire

**2 737** accouchements dont **2 004** à Evreux et **733** à Vernon

**20 540** séances de dialyse

### Ressources humaines (temps pleins ou partiels au 31/12/2016)

**1 685** agents sur Evreux

- 1 490 à l'hôpital
- 113 à l'Ehpad St-Michel
- 49 à l'Ifsi/Ifas
- 33 à l'Usld

**2 293** agents

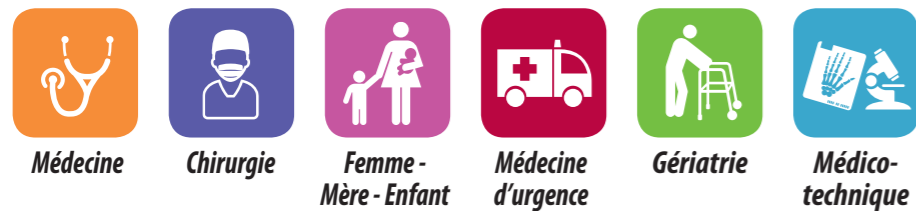
**252** médecins  
**46** sages-femmes

**608** agents sur Vernon

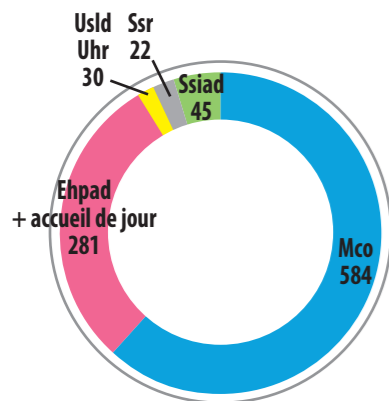
- 487 à l'hôpital
- 101 à l'Ehpad Auguste Ridou
- 18 au Ssiad
- 2 à l'Ifsi/Ifas

## Les pôles

Le Centre Hospitalier Eure-Seine est constitué de 6 pôles médicaux :



## Capacité d'accueil



Répartition des lits et places installés par pôle	Evreux	Vernon	CH
Pôle Médecine	234	75	309
Pôle Chirurgie	65	30	95
Pôle Femme-Mère-Enfant	70	14	84
Pôle Médecine d'urgence	37	12	49
Pôle Gériatrie	200	225	425
<b>Total capacité d'accueil</b>	<b>606</b>	<b>356</b>	<b>962</b>

Uhr : Unité d'hébergement renforcé  
Usld : Unité de soins de longue durée  
Ssr : Soins de suite et de réadaptation

Ssiad : Service de soins infirmiers à domicile  
Mco : Médecine-chirurgie-obstétrique

## Plateau technique

Le parc d'équipement biomédical, composé de plus de 4 470 équipements, permet la mise en œuvre des activités suivantes :

### Imagerie Médicale

- 3 IRM (partagées public-privé),
- 3 scanographe (dont 2 partagés public-privé),
- 5 installations de radiologie conventionnelle,
- 47 échographes (toutes disciplines),
- 1 gamma-caméra (exploitée dans le cadre d'un GIE),
- 1 mammographe capteur plan équipé d'un dispositif de biopsie stéréotaxique,
- 1 ostéodensitomètre.

### Laboratoires de biologie et anatomopathologie

- Biochimie, microbiologie, hématologie, virologie, bactériologie, anatomie et cytologie pathologique, pharmaco-toxicologie, biologie moléculaire, hygiène hospitalière.

### Blocs opératoires

- 10 salles d'opération à Evreux et 4 à Vernon
- Service de réanimation polyvalente, unités de surveillance continue, service de soins intensifs de cardiologie et d'hépatogastro-entérologie.
- Explorations fonctionnelles cardiaques, respiratoires, digestives, de neurophysiologie, d'ophtalmologie, d'ORL.
- Endoscopie, épreuve d'effort, électroencéphalogramme et électromyogramme, audiométrie et ophtalmométrie, holter, analyse du sommeil, échocardiographie,...

### Maintenance

- 2 631 interventions de maintenance prises en charge par l'équipe de maintenance biomédicale.

**Budget d'investissement : 1 113 012 €**



## Activité

### Les journées réalisées

Disciplines	Evreux	Vernon	CH
Médecine-Chirurgie-Obstétrique	114 559	41 064	155 623
Soins de suite et de réadaptation		7 854	7 854
Personnes âgées	59 076	45 190	104 266
SSIAD		13 981	13 981
Nb de séances de dialyses réalisées	17 881	2 659	20 540

### Les admissions réalisées

Médecine-Chirurgie-Obstétrique	36 045	12 743	48 788
Soins de suite et de réadaptation		260	260
Ehpac, accueils de jour, Usld et Uhr	1 417	982	2 399
SSIAD		545	545

### Nombre de séjours hospitaliers

Nombre de RSS (hors dialyse)	33 677	11 856	45 490
------------------------------	--------	--------	--------

### Les durées moyennes de séjour

Médecine-Chirurgie-Obstétrique	3.18	3.22	3.19
Soins de suite et de réadaptation		30.21	30.21

### Nombre d'interventions aux blocs opératoires

Chirurgie Orthopédique	1 335	483	1 818
Chirurgie Viscérale, Vasculaire et Urologique	1 094	1 385	2 479
Spécialités (ORL, Ophtalmologie et Stomatologie)	1 826	83	1 909
Gynécologie-Obstétrique	1 381	351	1 732
Chirurgie pédiatrique	77		77
Hépatogastro-entérologie	1 065	502	1 567
Chambres implantables	365		365
<b>Total</b>	<b>7 143</b>	<b>2 804</b>	<b>9 947</b>

### Nombre d'actes d'imagerie médicale

Radiodiagnostic	37 502	19 342	56 844
Doppler	1 743	312	2 055
Échographie	7 138	2 206	9 344
Mammographie	2 247		2 247
Scanner	9 813	6 586	16 399
I.R.M.	4 524	2 664	7 188
<b>Total</b>	<b>62 967</b>	<b>31 110</b>	<b>94 077</b>

### Nombre de passages aux urgences

Urgences générales	35 640	22 052	57 692
Urgences pédiatriques	22 042		22 042
Urgences gynécologiques	5 245	1 188	6 433
<b>Total</b>	<b>62 927</b>	<b>23 240</b>	<b>86 167</b>

### Les laboratoires

Nombre de B (laboratoires)	20 767 135	6 850 880	27 618 015
Nombre de P (anatomopathologie)	4 413 909		4 413 909
Centre de prélèvements (nbre de patients)	12 700	4 564	17 264

## Ressources humaines

### Personnel non-médical (équivalent temps-plein moyen rémunéré)

Catégories	CH
Personnel de direction	5
Directeurs de soins	2
Secrétaires médicales	93.06
Autres personnels administratifs	222.59
<b>Total personnels administratifs (dont équipe de direction)</b>	<b>322.65</b>
Personnels d'encadrement (services de soins et écoles)	61.19
Infirmiers spécialisés et non spécialisés	600.58
Aides-soignants	633.28
ASHQ et autre personnels de service	186.11
Psychologues	15.36
Personnels de rééducation	17.83
<b>Total personnels des services de soins</b>	<b>1514.95</b>

**Total personnels éducatifs et sociaux 17.32**

Personnels de laboratoires	55.41
Techniciens de laboratoires (encadrement)	2
Personnels de services de pharmacie	21.94
Manipulateurs en radiologie	48.57
<b>Total personnels médico-techniques</b>	<b>127.92</b>
<b>Total personnels techniques et ouvriers</b>	<b>229.91</b>

**2 213**  
agents

### Personnel médical (équivalent temps-plein)

**298**  
médecins et sages-femmes

Catégories de personnel médical	Evreux	Vernon	CH
Praticiens hospitaliers à temps plein	86.99	25	108.99
Praticiens hospitaliers à temps partiel	7.7	3.43	11.13
Praticiens contractuels	18.14	4	22.14
Assistants	19.42	1.83	21.25
Attachés	35.65	11.94	47.59
Sages-femmes	32.64	13.05	45.69
<b>Total</b>	<b>200.54</b>	<b>95.25</b>	<b>295.79</b>
Internes et faisant fonction	65.57	6.58	72.15

**2 737**  
accouchements

dont **2 004** à Evreux  
et **733** à Vernon

